

Anlage 1

Grundstücksgrenze

= Haupträume
 = Nebenräume

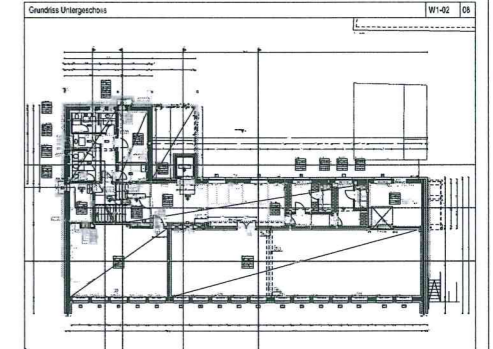
MATERIALANGABEN	SCHÜTZPLANUNG																
<ul style="list-style-type: none"> Beton Stahlbeton Mauerwerk Dämmung Steinwerk Konstruktion Feuchtschicht 	<ul style="list-style-type: none"> Wandschicht A x H Wandschicht A x B x H Deckenschicht A x B Deckenschicht A x D x H <p>DARGESTELLT VERDIENT</p> <ul style="list-style-type: none"> - Wandansparungen des jeweils dargestellten Geschosses - Deckenansparungen der Decke über dem dargestellten Geschoss - Ausparungen im Boden des untersten Geschosses sind als Bodenansparungen gekennzeichnet 																
RAUMSTÄMPEL	KENNZEICHNUNG																
<p>Raumbezeichnung</p> <table border="1"> <tr><td>F001</td><td>Raumnummer</td></tr> <tr><td>FB</td><td>Bodenbelag</td></tr> <tr><td>WB</td><td>Wandbelag</td></tr> <tr><td>DB</td><td>Deckenbelag</td></tr> <tr><td>V-FOK</td><td>Δ, R, R</td></tr> <tr><td>W-FOK</td><td>Δ, R, R</td></tr> <tr><td>RL</td><td>Raumhöhe</td></tr> <tr><td>RT</td><td>Raumtiefe</td></tr> </table>	F001	Raumnummer	FB	Bodenbelag	WB	Wandbelag	DB	Deckenbelag	V-FOK	Δ, R, R	W-FOK	Δ, R, R	RL	Raumhöhe	RT	Raumtiefe	<p>NUTZUNG</p> <p>S = Sanitär F = Flur G = Gas H = Heizung L = Lüftung K = Küche</p> <p>ART</p> <p>D = Durchbruch S = Stütz</p> <p>BAUTEILE</p> <p>B = Boden D = Decke F = Fundament W = Wand</p>
F001	Raumnummer																
FB	Bodenbelag																
WB	Wandbelag																
DB	Deckenbelag																
V-FOK	Δ, R, R																
W-FOK	Δ, R, R																
RL	Raumhöhe																
RT	Raumtiefe																
HÖHENANGABEN	BRANDSCHUTZ																
<ul style="list-style-type: none"> Fertige Rohbau Oberkante Fertigfußboden Oberkante Rohboden Unterkante Unterzug Lüftung 	<ul style="list-style-type: none"> BV = Brandwand F90 = Feuerfeste Wand F60 = hochfeuerhemmende Wand F30 = feuerhemmende Wand T90 = feuerbeständige Tür L30 = feuerbeständige Tür D = dichtungsfähig V = verriegelt S = selbstschließend RS = rauchdicht gemäß DIN 18055 RWA = Rauch- und Warmluft NAG = Notausgang F = Feuerfester H = Hygiene 																

STADT	PROJEKT	DETAIL
1	T.00	D-01
Schiller	N. Typ	Detail
		Siehe Detail

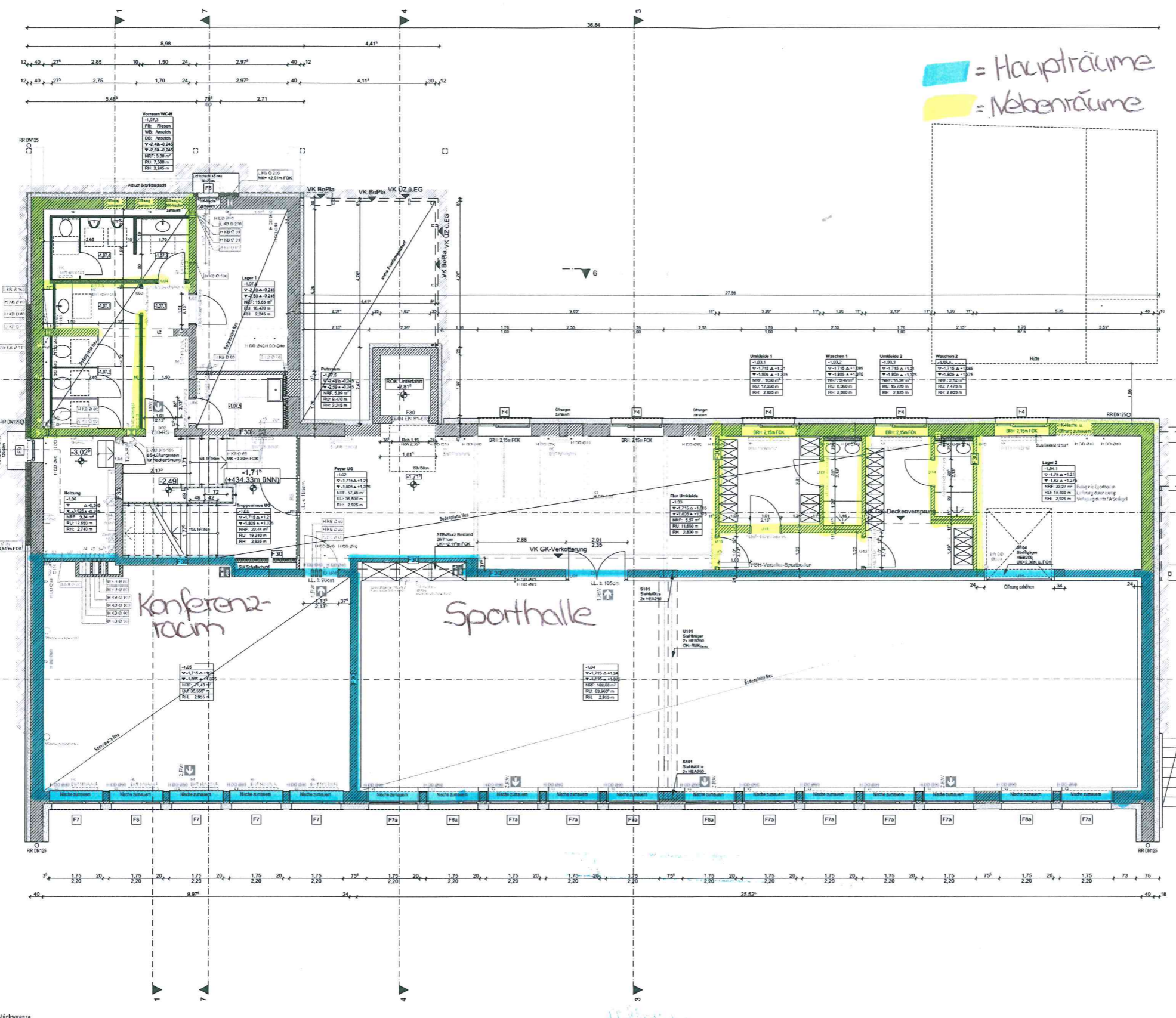
ALLE BETONKANTEN MIT FASE, ANSICHTBREITE 13 MM, FALLS NICHT IN DETAIL PLANEN ANDERS BESCHRIEBEN. DIE TÜRHÖHEN SIND BEZOGEN AUF DEN FERTIGFLUSSBODEN.
 ALLE MASSE SIND VERANTWORTLICH ZU PRÜFEN, BZW. AM BAU ZU NEHMEN.
 FÜR DIE RICHTIGKEIT UND EINHALTUNG DER MASSE HAFTET DER BAUUNTERNEHMER.
 FÜR FERNER SIEHE VORLES 3.3 UND 4.3. PLAN- UND MASSSTÄBE FÜR ERLENZUNGEN MÜSSEN VOR DER AUSFÜHRUNG MIT DEN ZUSTÄNDIGEN PLANERN GEGÜLT WERDEN.
 DIESE PLAN IST NUR MIT DEM IM AM ANGEFORDERTEM DETAIL IN ANHANG VOLLSTÄNDIG.
 ALLE TRAGENDEN BAUTEILE NICHT FÜR FÜR ERLENZUNGEN, AUSSPARUNG, SCHLITZE UND DURCHBRÜCHE
 SIEHE WERK, DE-14B UND SCHL 11 ANE.
 AUF DAS URHEBERRECHT UND DAS URHEBERRECHTSGESETZ WIRD HINGEWIESEN.
 ÄNDERUNGEN DÜRFEN NUR MIT GENEHMIGUNG DES ARCHITECTEN VORGENOMMEN WERDEN.

TRAGWERKPLANUNG	BRANDSCHUTZ	FREIANLAGEN
<p>Tragwerkskonstr. & Material nach Bauvorschrift</p> <p>Wahl Kragstuhl</p> <p>14. 08.2019</p> <p>14. 08.2019</p>	<p>Regulatorischer Referenzwert</p> <p>R322 Interaktion</p> <p>14. 08.2019</p> <p>14. 08.2019</p>	<p>Detailliertes Modell & Material nach Bauvorschrift</p> <p>14. 08.2019</p> <p>14. 08.2019</p>
HL 5	ELT	VERMESSUNG
<p>Architekturzeichnungen und Pläne</p> <p>14. 08.2019</p> <p>14. 08.2019</p>	<p>Regulatorischer Referenzwert</p> <p>R322 Interaktion</p> <p>14. 08.2019</p> <p>14. 08.2019</p>	<p>Vermessung</p> <p>14. 08.2019</p> <p>14. 08.2019</p>

INDEX	ÄNDERUNG / ERGÄNZUNG / STUND	NAMM	DATUM	PROJ
01	Allgemeine Überarbeitung (Stollen und Schnittstelle H 2 wegs)		14.08.2019	
02	14.08.2019		14.08.2019	
03	14.08.2019		14.08.2019	
04	14.08.2019		14.08.2019	
05	14.08.2019		14.08.2019	
06	14.08.2019		14.08.2019	
07	14.08.2019		14.08.2019	
08	14.08.2019		14.08.2019	



WERKPLANUNG		PLANNUMMER	INDEX
<p>Grundriss Untergeschoss</p>		W1-02	08
GEBÄUDEBEZEICHNUNG / BAUMASSNAHME		DATUM	INDEX
<p>Umbau und Sanierung Alte Schule Windberg</p>		31.01.2020	
BAUGART		FLUR-NR.	FORMAT
<p>Windberg</p>		200/1	1189 x 841
MAßSTAB		MAßSTAB	MAßSTAB
<p>Verwaltungsgemeinschaft Hunderdorf Gemeinde Windberg</p>		1:50	1:50
UNTERSCHRIFT		UNTERSCHRIFT	UNTERSCHRIFT
<p>GUTMANN ARCHITECTEN</p>			3373-18



Grundstücksgrenze

Grundstücksgrenze